

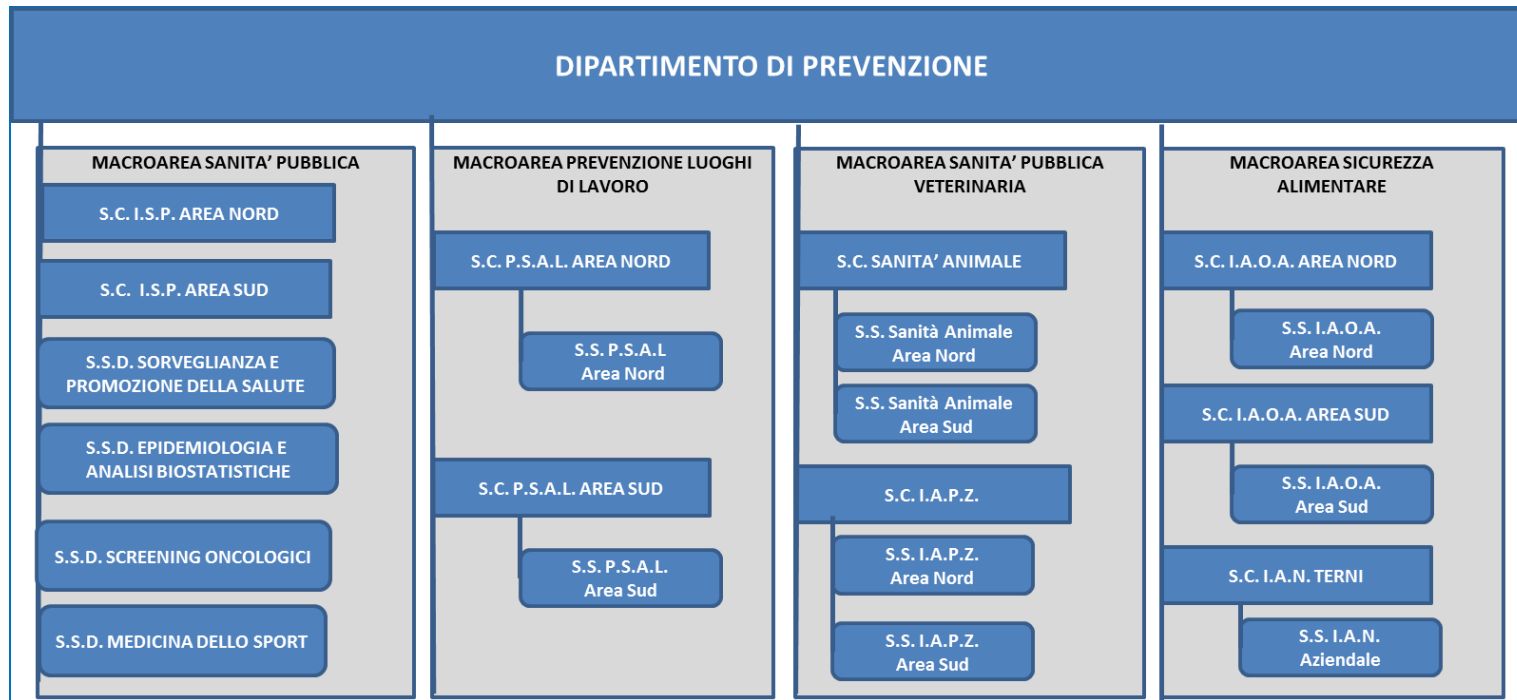
Si riportano di seguito le articolazioni della linea sanitaria, al fine di rappresentare tutti i livelli gestionali aziendali e quindi di evidenziare anche il livello delle strutture semplici (dipartimentali e non ):

**a. articolazione interna del Dipartimento di Assistenza Farmaceutica**



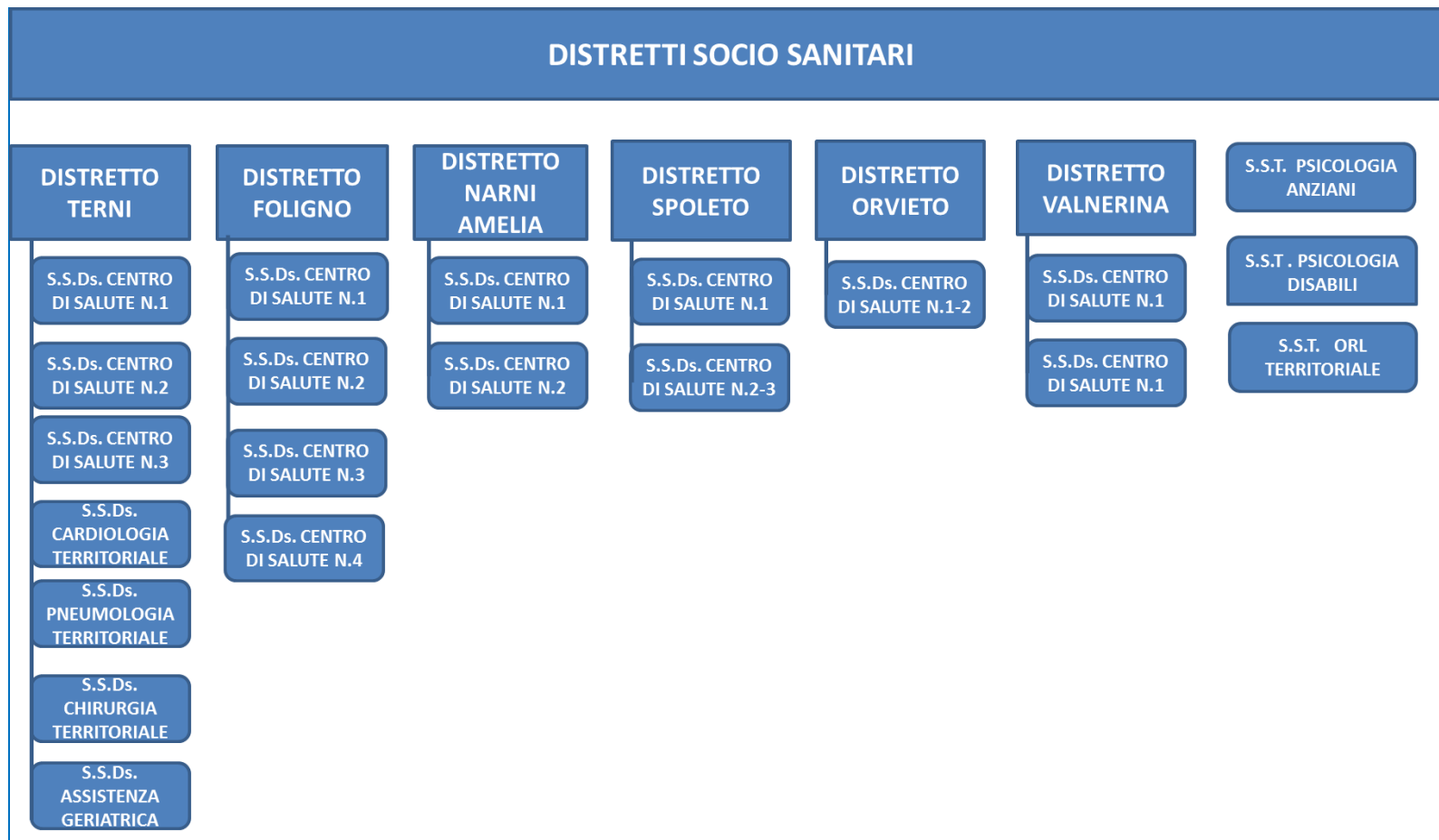
**S.C.** = Struttura Complessa  
**S.S.D.** = Struttura Semplice Dipartimentale  
**S.S.** = Struttura Semplice

**b. articolazione interna del Dipartimento di Prevenzione**



**S.C.** = Struttura Complessa  
**S.S.D.** = Struttura Semplice Dipartimentale  
**S.S.** = Struttura Semplice  
**I.S.P.** = Igiene e Sanità Pubblica  
**P.S.A.L.** = Prevenzione e Sicurezza Ambienti di Lavoro  
**I.A.P.Z.** = Igiene Allevamenti e Produzioni Zootecniche  
**I.A.O.A.** = Igiene Alimenti di Origine Animale  
**I.A.N.** = Igiene Alimenti e Nutrizione

c. articolazione interna dei Distretti Socio-Sanitari

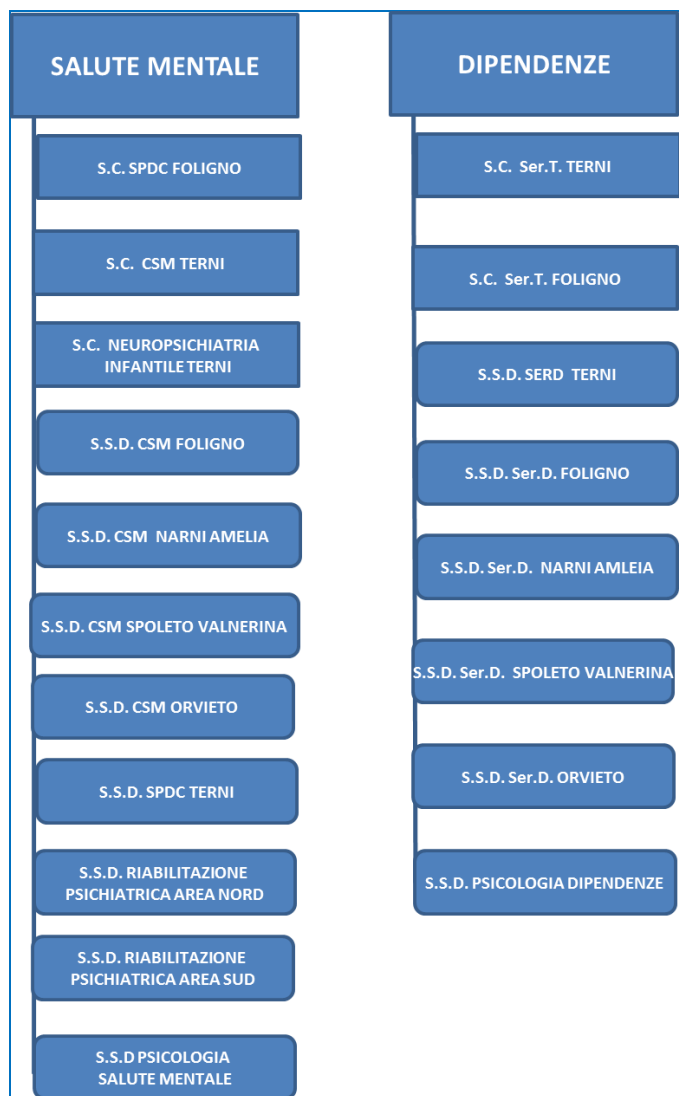


**S.S.Ds.** = Struttura Semplice Distrettuale

**S.S.T** = Struttura Semplice Territoriale

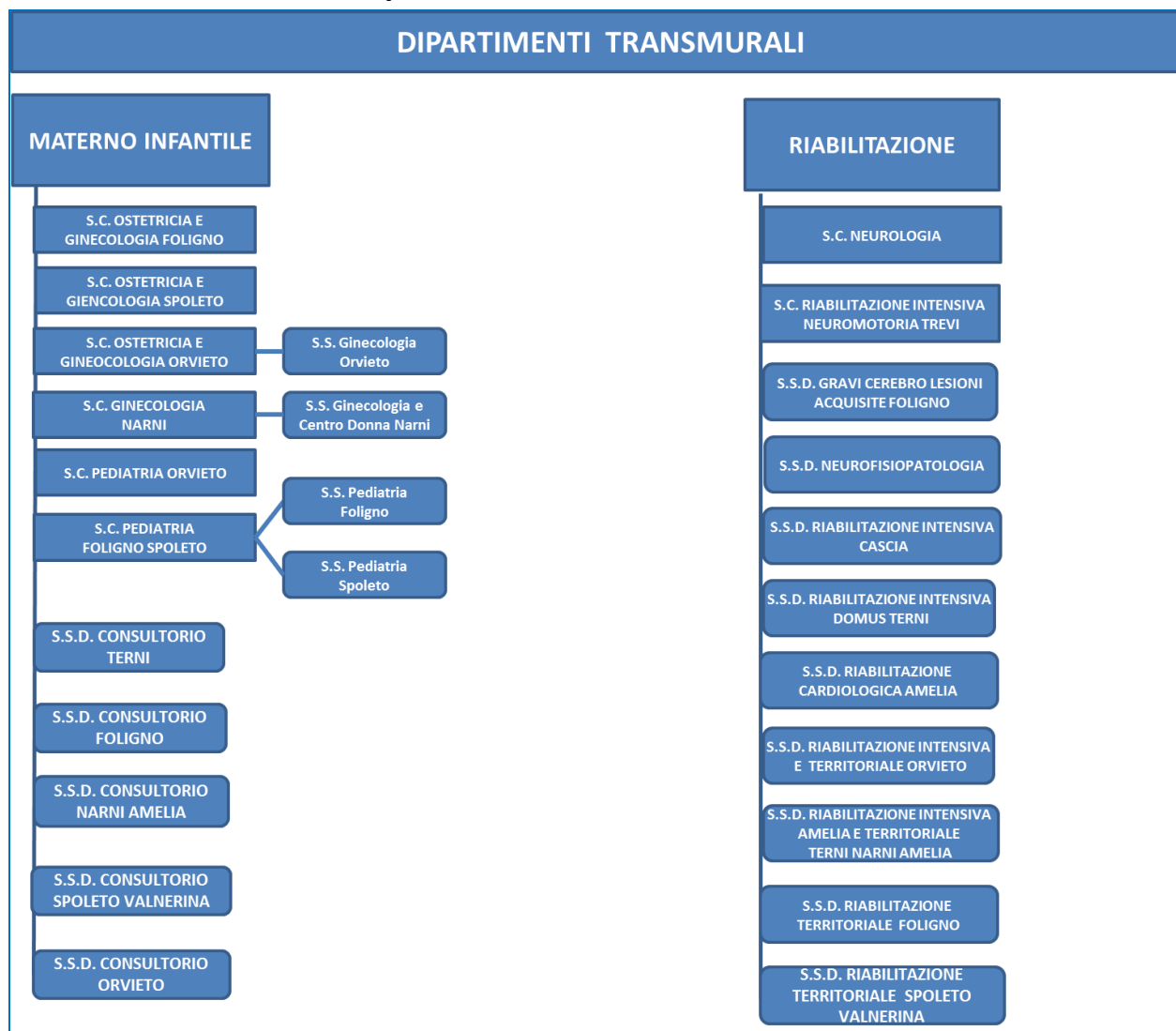
**O.R.L.** = Otorinolaringoiatria

#### d. articolazione interna dei Dipartimenti Territoriali

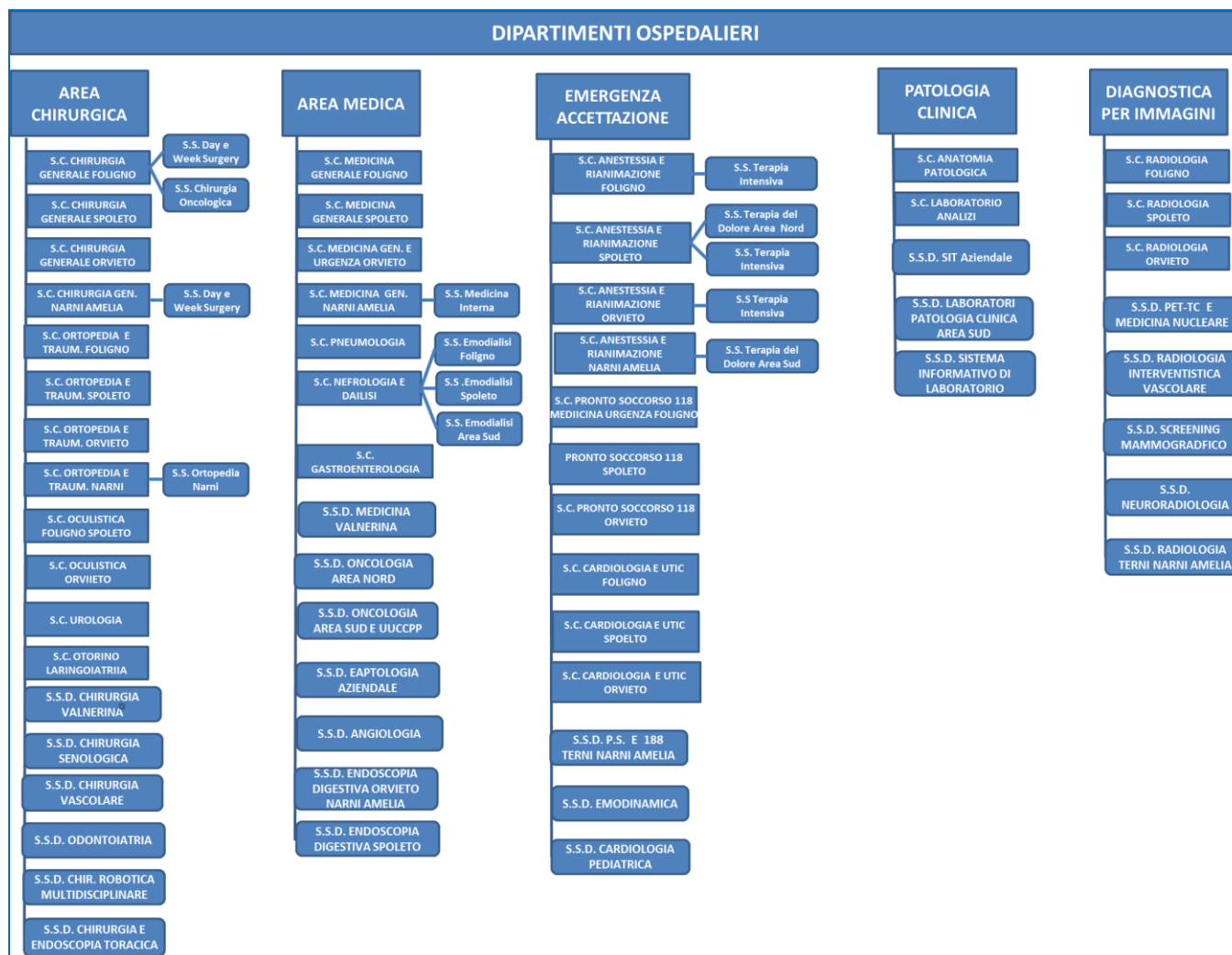


**S.C.** = Struttura Complessa  
**S.S.D.** = Struttura Semplice Dipartimentale  
**S.P.D.C.** = Servizio Psichiatrico di Diagnosi e Cura  
**C.S.M.** = Centro di Salute Mentale  
**Ser.T.** = Servizio per le Tossicodipendenze  
**Ser.D.** = Servizio per le Dipendenze patologiche

## e. articolazione interna dei Dipartimenti Transmurali



## f. articolazione interna dei Dipartimenti Ospedalieri



**S.C.** = Struttura Complessa  
**S.S.D.** = Struttura Semplice Dipartimentale  
**S.S.** = Struttura Semplice